

歴史・町家再生

山口大学

田坂達生

神戸大学

寒野誠規

大阪大学

田中正幸

福井大学

村野泰弘

明石高専

三箇将容

平野まち歩き

- 多様な建物のあるまち

江戸時代から平野のまち並みは時代とともに常に変化している。平野の人々は歴史性を維持しながらも改築・修復を繰り返し、現在までその建物を継承してきた。この結果として、現在の平野では様々な年代の様々なタイプの建物がみられる。平野のまち歩きをして、色んな建物を見た結果、ある時代までの建物にはどこかに統一感を感じることができる。



平野航空写真

平野まち歩き

- 町家編（江戸～明治時代）



平野まち歩き

- 町家編（～大正時代）



平野まち歩き

- 町家編（～昭和時代～現代）



平野まち歩き

- 長屋編 (江戸～明治時代)



平野まち歩き

- 長屋編（～大正時代）



平野まち歩き

- 長屋編（～昭和時代～現代）



平野まち歩き

- 屋敷編 (江戸～明治時代)



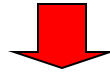
平野まち歩き

- 屋敷編（～大正～昭和時代）



平野スタイル

- 昭和時代までは、ある一定の統一性を残しながらも時代の技術、流行に沿って改修・修復をしてきた



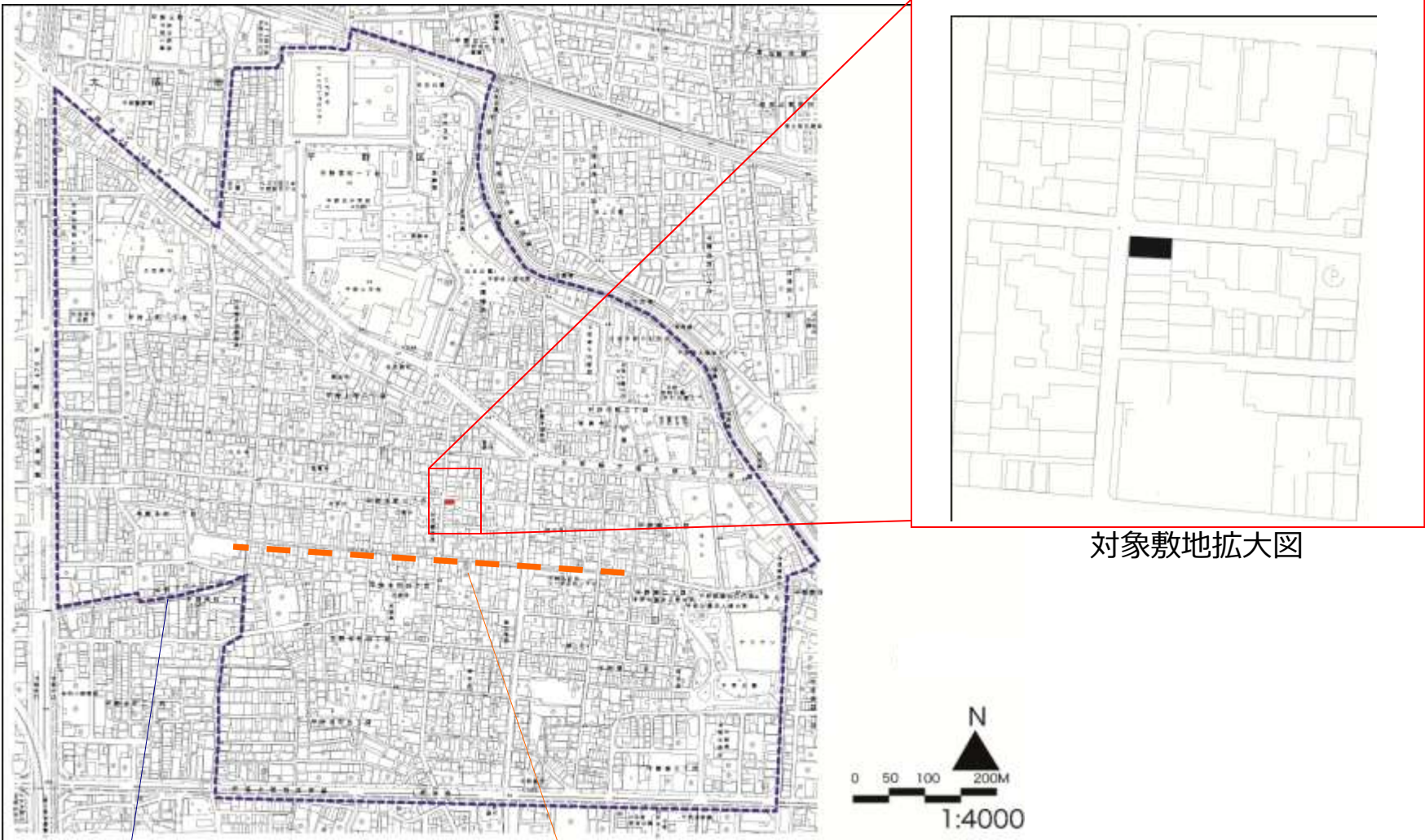
平野スタイル

古くから平野に住んでいる人々は、現在行われている統一性のない建物の開発に共感を得ることができない

平野ように様々なタイプの建物が建っているまちでは、ある時代をまねて建物を改修・修復していくよりも、統一感をもたせながら時代の感性を加えていく平野スタイルによって建物を改築・修復していく必要がある。

町家の提案

- 対象敷地



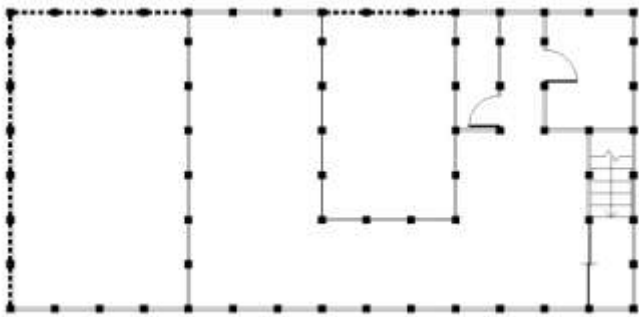
対象敷地拡大図

HOPEゾーン

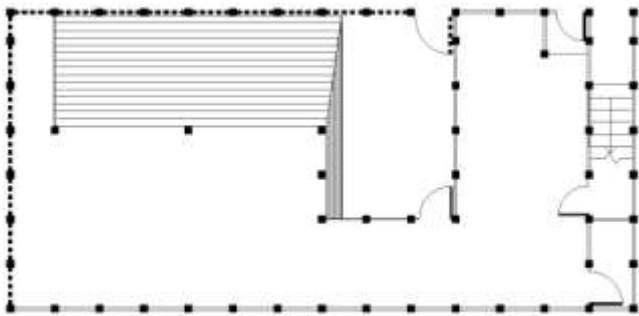
アーケード

町家の提案

- 空間構成



2階平面図



1階平面図



模型写真

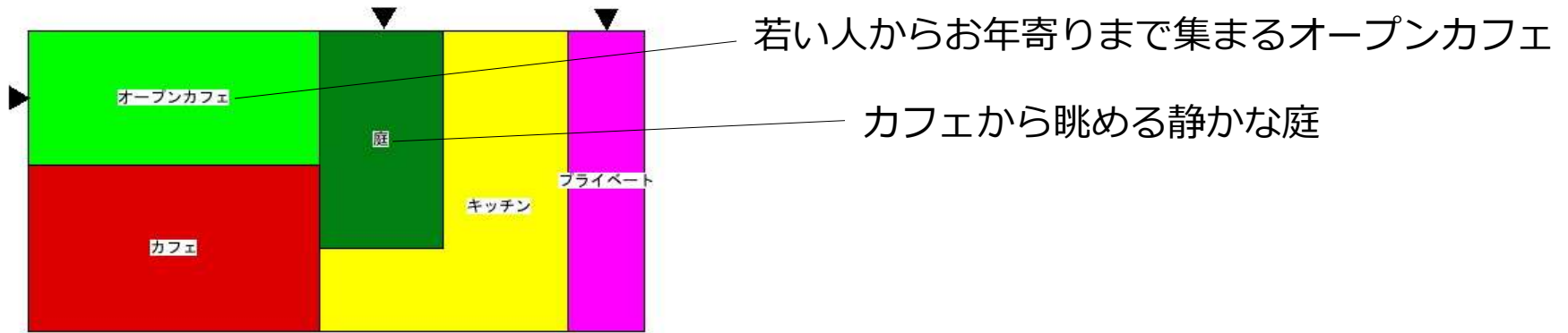
まちなみを意識したこと

- ◆ 格子
- ◆ 庭
- ◆ 瓦屋根
- ◆ 水平ライン
- ◆ 道に対するしつらえ

町家の提案

• 使い方の提案 1

○店舗

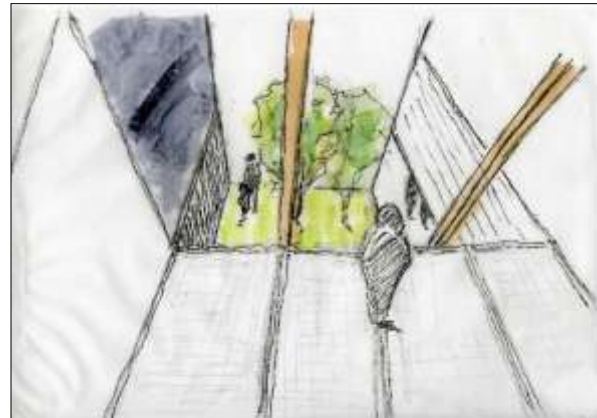
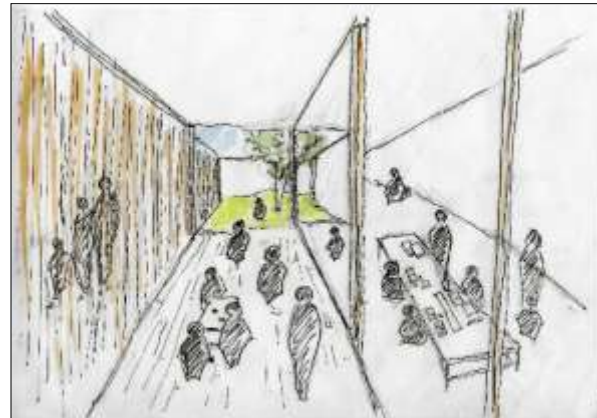
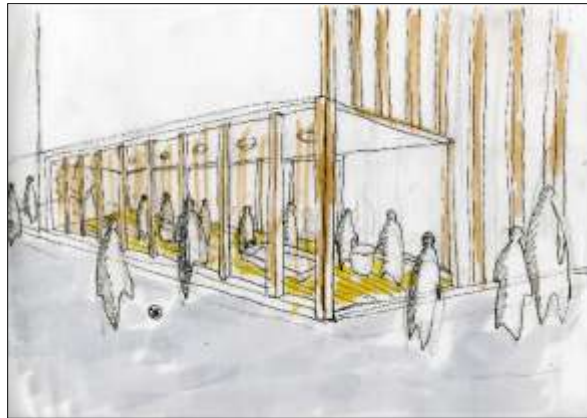
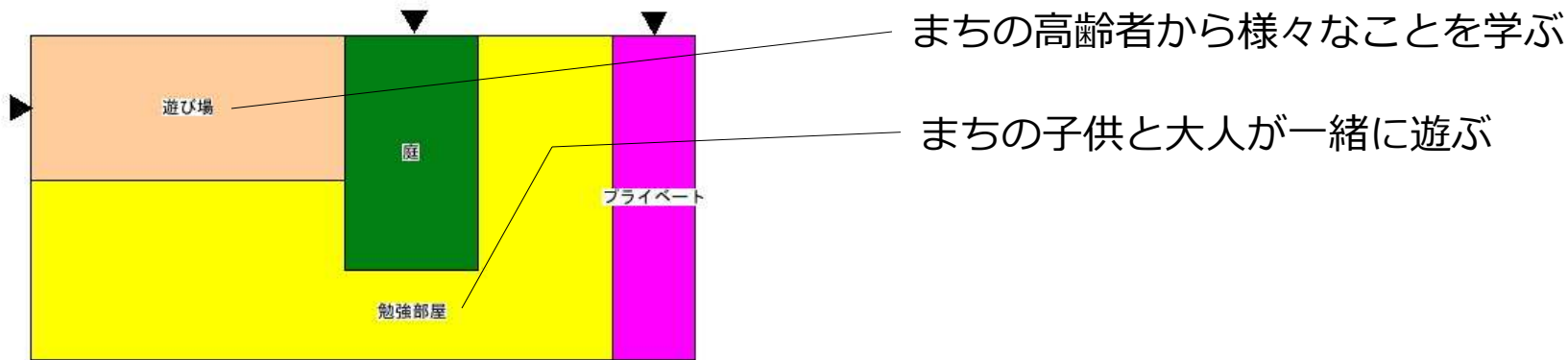


空間イメージパース

町家の提案

- 使い方の提案 2

○ふれあいの場



空間イメージパース